

Προκλήσεις και
ευκαιρίες της
κλιματικής
προσαρμογής για τις
αστικές περιοχές

Αυγή Βάσση
Διευθύντρια Ιδιαίτερου Γραφείου ΓΓΧΣΑΠ, ΥΠΕΝ



Οι Μεγάλες Προκλήσεις της Κλιματικής Αλλαγής στις Αστικές Περιοχές



Περιβαλλοντικές Προκλήσεις

Κοινωνικές Προκλήσεις

Οικονομικές Προκλήσεις

Η Σημασία της Κλιματικής Προσαρμογής

- Αύξηση της προσαρμοστικής ικανότητας
- Ενίσχυση της ανθεκτικότητας

Μεθοδολογία Εκτίμησης Κινδύνου και Ευαισθησίας

- Καθορισμός κριτηρίων ευαισθησίας
- Χωρική ανάλυση
- Σύνθεση γεωχωρικών δεδομένων

Προσαρμογή και Ανθεκτικότητα στις Πόλεις



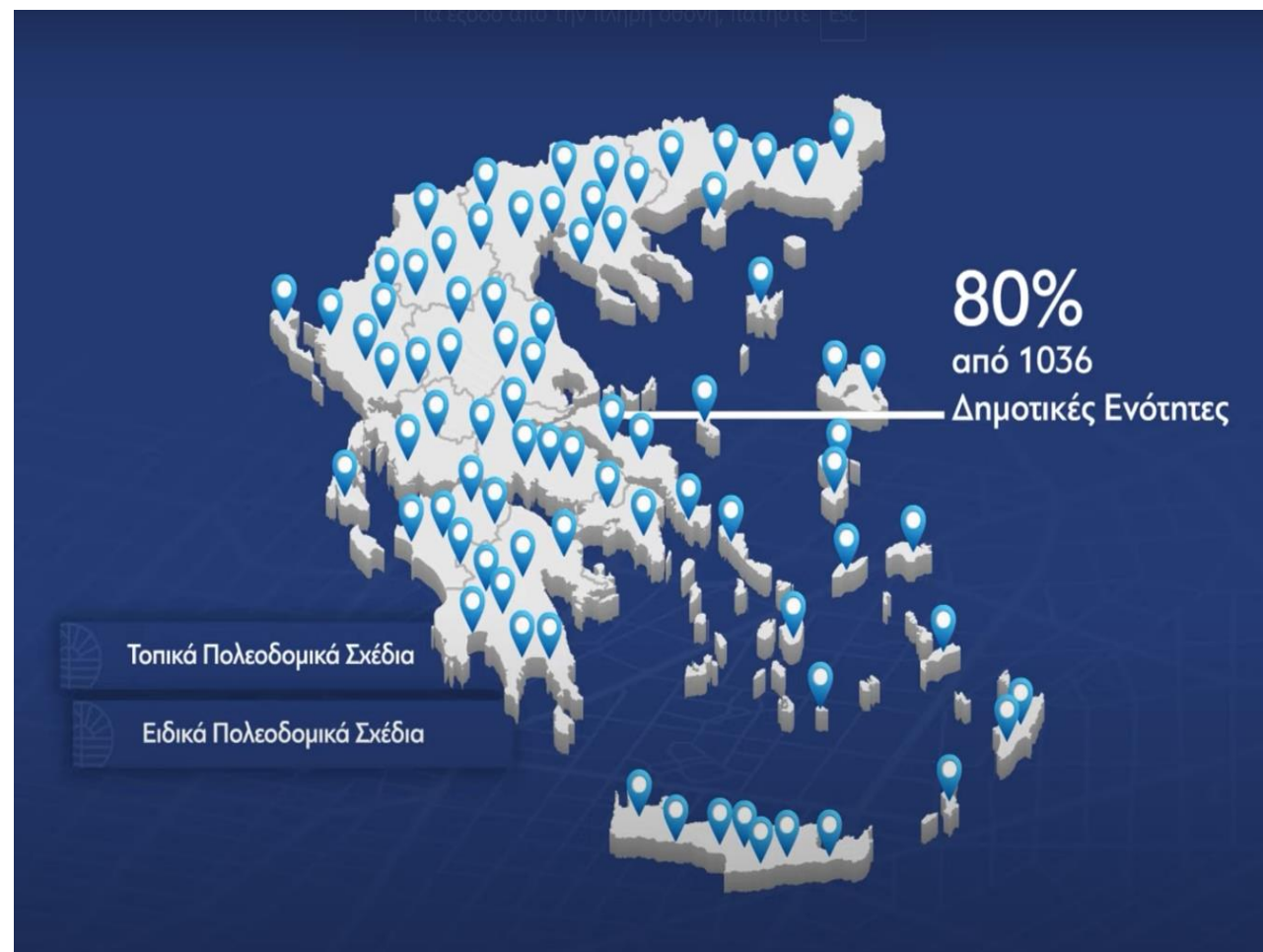
Η Ελλάδα στο Προσκήνιο της Κλιματικής Δράσης

- Πολεοδομική Μεταρρύθμιση
- Αναπλάσεις
- Κλιματικά Ουδέτερες Πόλεις



Το Πρόγραμμα “Κωνσταντίνος Δοξιάδης”

- ✓ Το **80%** των **Δ.Ε.** (78% εδαφική κάλυψη)
Εκπόνηση συνολικά **254 μελετών**
- ✓ Πιστώσεις ύψους **395.436.710 ευρώ**.
- ✓ Πολεοδομικός σχεδιασμός που θα «διαβάζεται»
από όλους με τον ίδιο τρόπο, χωρίς ερμηνείες και
παρερμηνείες.
- ✓ Καθορίζονται με κανόνες και αρχές τί επιτρέπεται
και τί απαγορεύεται, τόσο στις πόλεις και τους
οικισμούς, όσο και στις εκτός σχεδίου περιοχές



Το Πρόγραμμα “Κωνσταντίνος Δοξιάδης”

Αναπλάσεις και Παρεμβάσεις Αστικής / Οικιστικής Αναγέννησης

Τεχνικές και περιβαλλοντικές υποδομές και υποδομές κοινής ωφέλειας

- Περιβαλλοντικές υποδομές (ύδρευση, αποχέτευση, εγκαταστάσεις ανακύκλωση, στερεά απορρίμματα, υγρά απόβλητα – επεξεργασία / αποθήκευση / διάθεση)

Μέτρα προσαρμογής στην κλιματική αλλαγή σε επίπεδο δημοτικής ενότητας

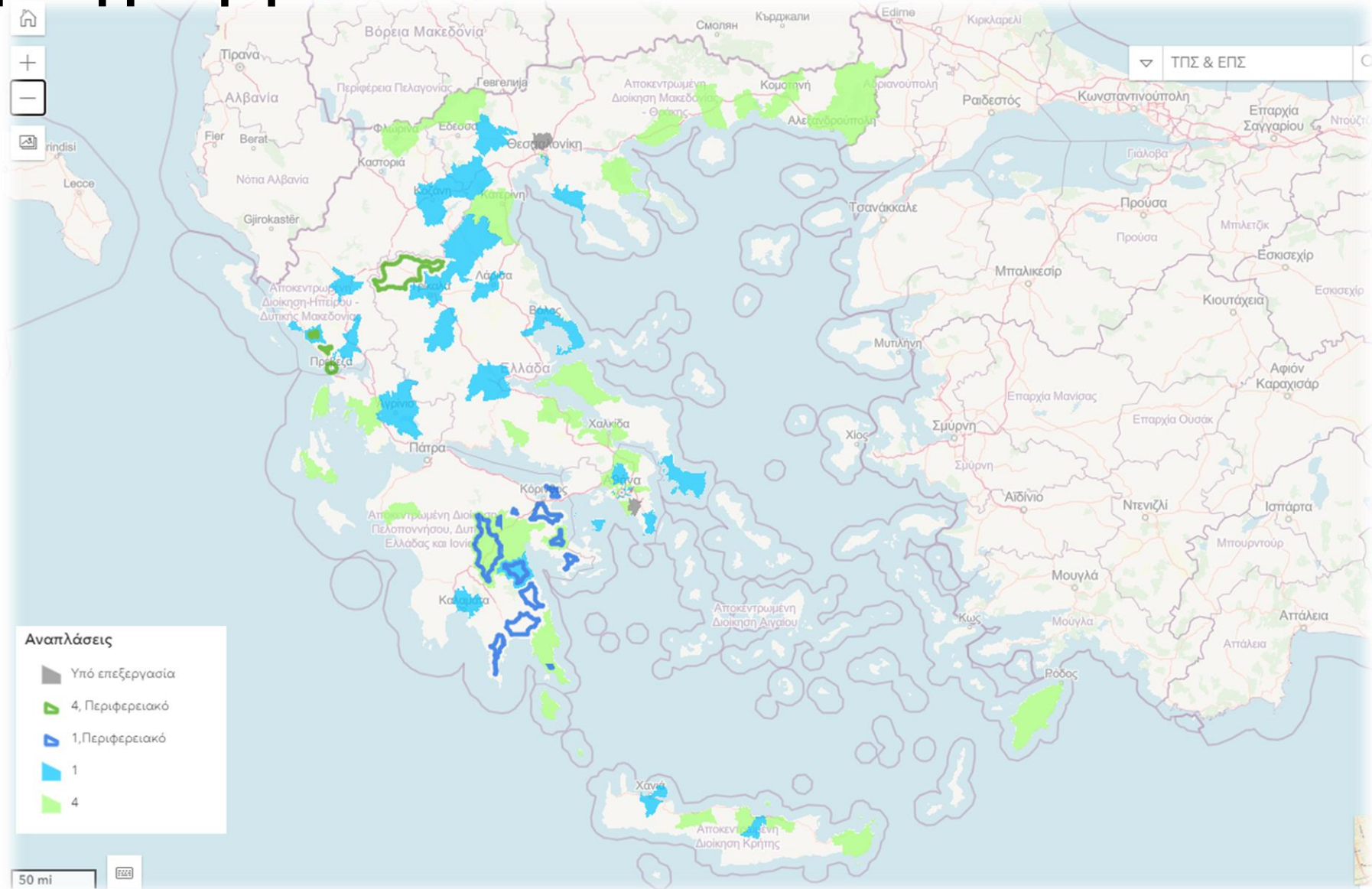
Υδατορεματα

Κατευθύνσεις για την πολιτική κατοικίας

Κατευθύνσεις για την πολιτική της βιώσιμης κινητικότητας

Κατευθύνσεις για άλλες πολιτικές και για την ολοκληρωμένη αστική/οικιστική ανάπτυξη

Πρόγραμμα Αναπλάσεων



Βιώσιμη Κινητικότητα



Βόρειος Άξονας «Γκάζι –
Κηφισιά»

Ποδηλατικός άξονας
Πανεπιστημιακών
Campus

Επέκταση του
παραπάνω άξονα προς
Καλλιμάρμαρο και
σύνδεση με τον
μητροπολιτικό άξονα

Ποδηλατικός άξονας
«Αγ.Ανάργυροι – Λαύριο
– Σούνιο»

Ποδηλατικός και
πεζοπορικός άξονας
Αθηναϊκής Ριβιέρας

Εθνικές διαδρομές
Eurovelo σε όλες τις
Περιφέρειες

Ποδηλατική διαδρομή
Τρίκαλα-Μετέωρα-
Καλαμπάκα

Χρηματοδότηση
δικτύων κοινόχρηστων
ποδηλάτων από το
ΕΣΠΑ με δικαιούχους
80 δήμους

Ευρωπαϊκή Εβδομάδα
Κινητικότητας

Κλιματικά Ουδέτερες Πόλεις

Το ΥΠΕΝ προωθεί την συμμετοχή όσο το δυνατόν περισσότερων αστικών περιοχών στο ευρύτερο πλαίσιο της Αποστολής για την κλιματική ουδετερότητα

Το ΥΠΕΝ δημιουργεί παράλληλο εθνικό πρόγραμμα κλιματικά ουδέτερων πόλεων

ΜΝΗΜΟΝΙΟ ΣΥΝΕΡΓΑΣΙΑΣ μεταξύ των πόλεων και του ΥΠΕΝ



Σκοπός αυτού του Μνημονίου για τις Κλιματικά Ουδέτερες και Έξυπνες Πόλεις έως το 2030 (εφεξής «Σύμφωνο των Πόλεων») είναι

- να επιταχύνει την μετάβαση των πόλεων στην κλιματική ουδετερότητα
- καθώς και τον ψηφιακό τους μετασχηματισμό έως το 2030

σύμφωνα με τα όσα προβλέπει η Ευρωπαϊκή Αποστολή για τις «100 Κλιματικά Ουδέτερες και Έξυπνες Πόλεις» και ταυτόχρονα να συμβάλει στην ανάκαμψη των οικονομιών των πόλεων στον απόηχο της πανδημίας του COVID-19

ΕΥΧΑΡΙΣΤΩ

